

森ビル（株）納入 災害用濾水機

納入日 平成11年10月

名称：虎ノ門2丁目タワー

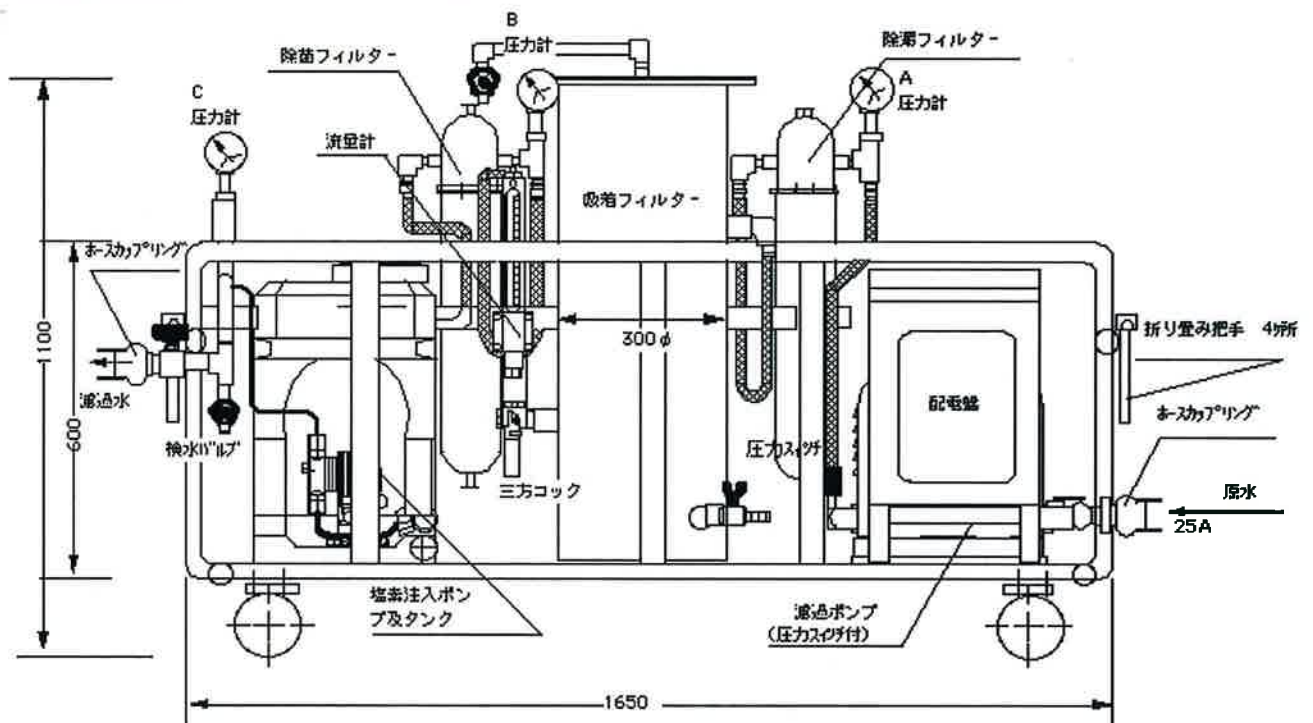
型式：TN-02MC-AC-02ME

処理能力 2,500 ℓ/H



原水井戸水

濾過水



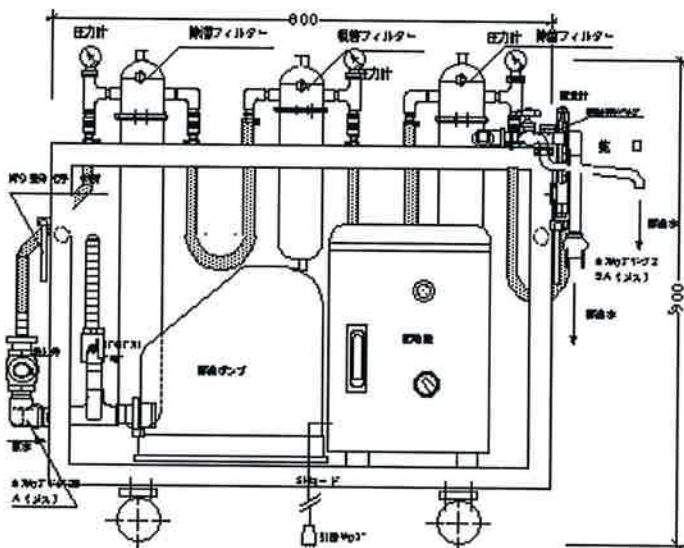
森ビル（株）納入 災害用瀘水機

納入日 平成12年12月

名称：六本木アークフォレストテラス

型式：TN-02MC-01C-02ME-1.5

処理能力 1,500ℓ/H



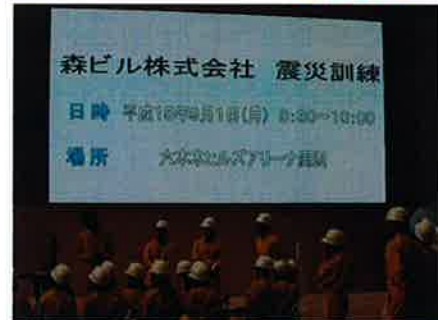
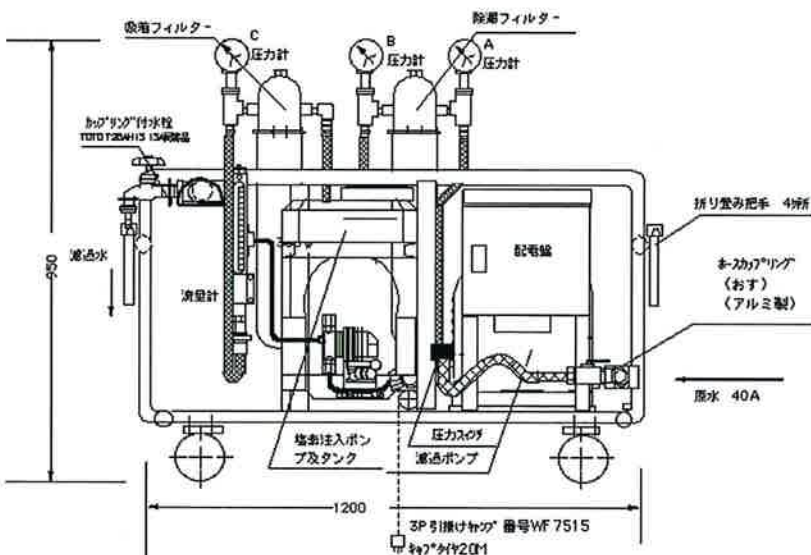
森ビル（株）納入 災害用瀘水機

納入日 平成15年4月

名称：六本木ヒルズ

型式：TN-02MC-02C-CL

処理能力 2,000 ℓ / H



森ビル（株）納入 災害用瀧水機

納入日 平成16年5月

名称：オランダヒルズ森タワー

型式：TN-02MC-02C-CL

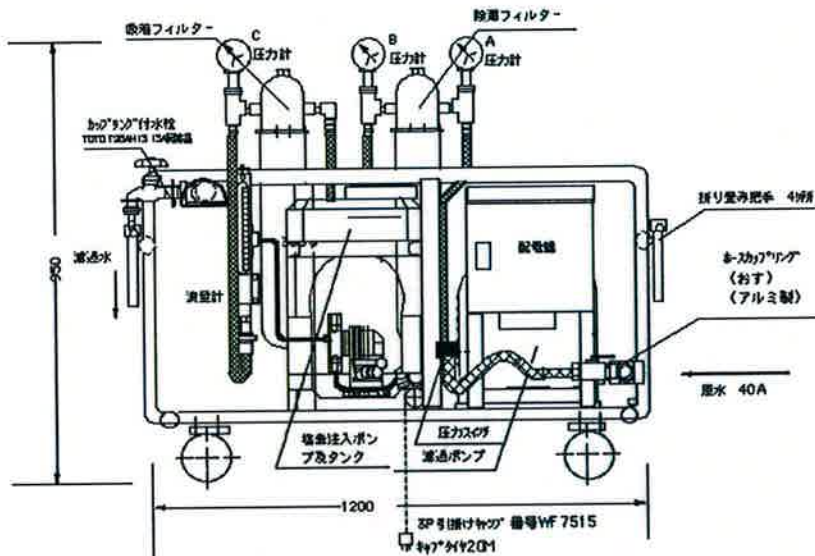
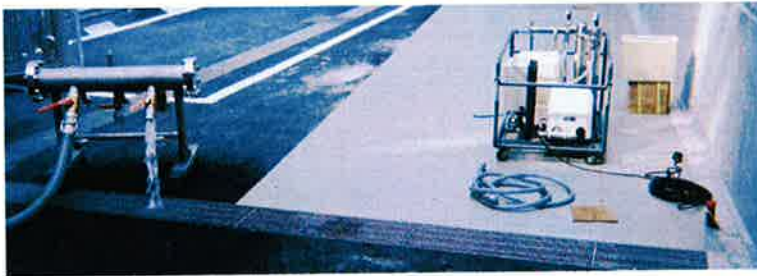
処理能力 2,000 ℓ/H

オランダヒルズ森タワー

オフィス (3~5、14~24階 基準階貸室面積 1,040m²)
住宅 (5~13階 住戸面積 58~159m² 69戸)



森ビル株式会社 営業部
[オフィスのお問い合わせ]
03-6406-6300
[住宅のお問い合わせ]
03-6406-6661
URL:www.mori.co.jp



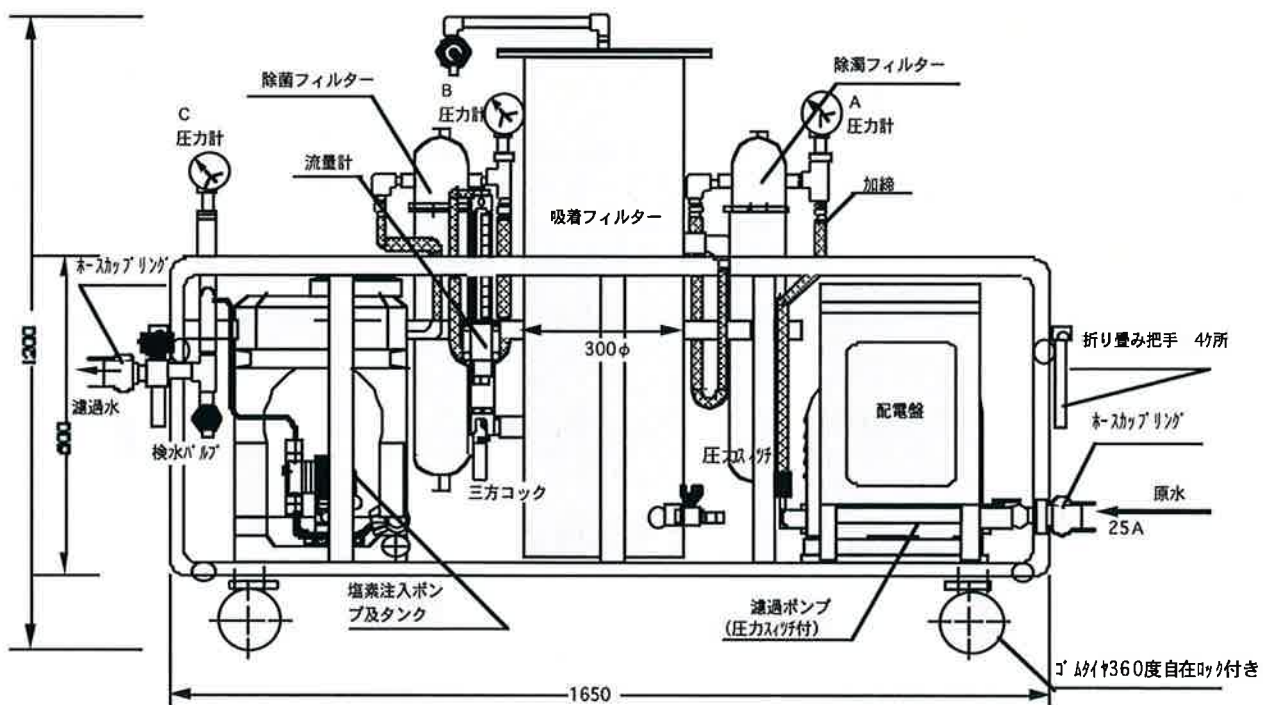
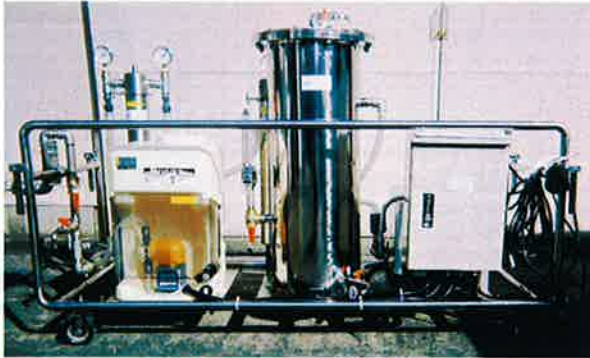
森ビル（株）納入 災害用瀘水機

納入日 平成17年2月

名称：東京汐留ビルディング

型式：TN-02MC-AC-02ME

処理能力 2,500ℓ/H



森ビル（株）納入 災害用濾水機

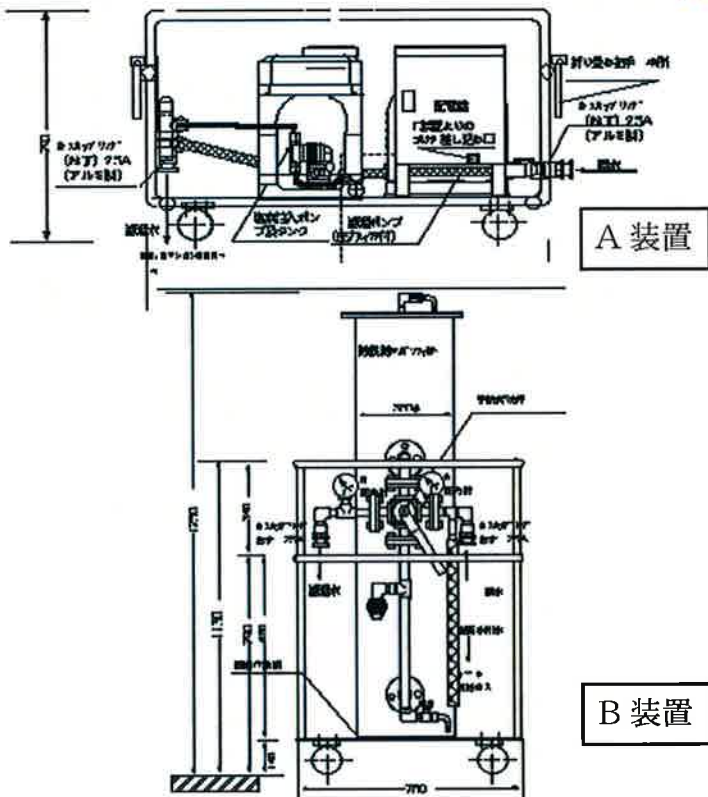
納入日 平成17年9月

名称：六本木ヒルズ

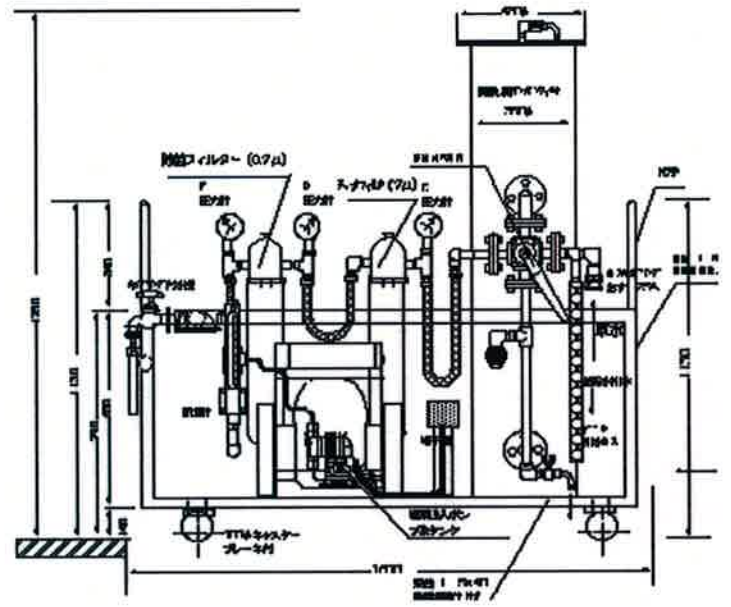
型式：TN-FeW-02ME

除鉄・除マンガン濾水機

処理能力 2,000 ℓ / H



C 装置



森ビル（株）納入 災害用瀧水機

納入日 平成18年1月

名称：表参道ヒルズ

型式：TN-02MC-02C-CL

処理能力 2,000 ℓ / H

